

**Legenda**

- CANALE DA REALIZZARE
- NUOVO TRATTO STRADA PROVINCIALE

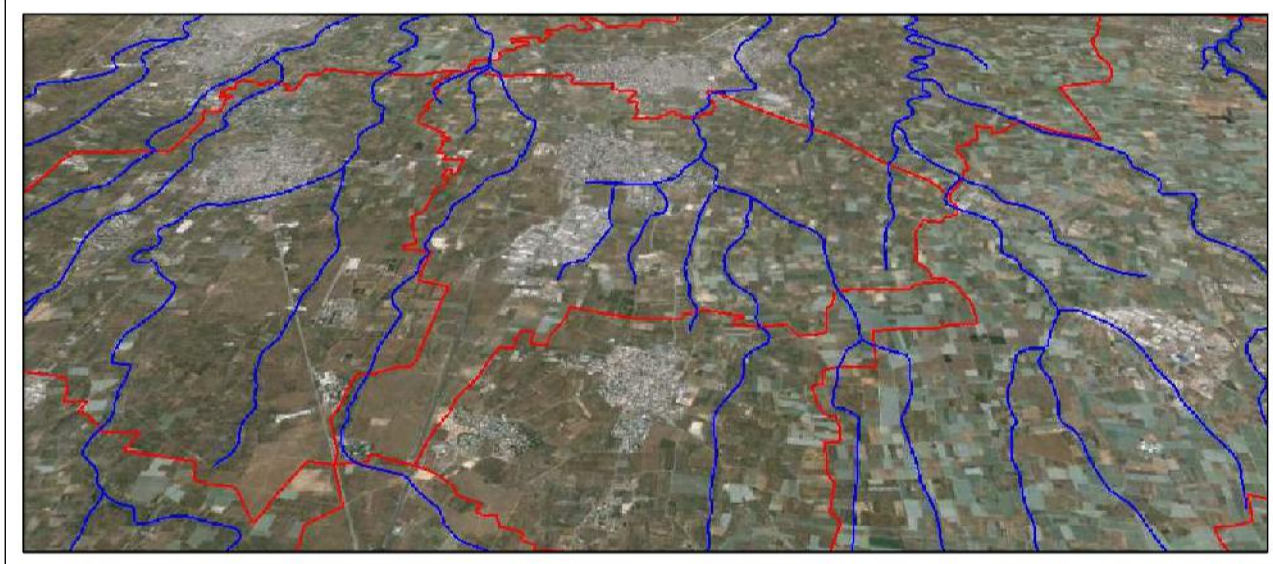
**b716\_prg\_20130517\_SP**

<all other values>

**nomezona**

- AREE A VERDE PUBBLICO DI QUARTIERE
- AREE A VERDE PUBBLICO URBANO
- AREE CIMITERIALI
- AREE FERROVIARIE
- AREE PER ATTREZZATURE DI SERVIZIO
- AREE PER I SERVIZI DELLA RESIDENZA
- Attività' produttive primarie tipo E1
- Attività' produttive primarie tipo E2
- Attività' produttive primarie tipo E3
- CENTRO ANTICO
- DI NUOVO IMPIANTO
- IMPIANTI DI LAVORAZIONE PRODOTTI AGRICOLI, DEPOSITI COMMERCIALI, LABORATORI: DI COMPLETAMENTO
- INTENSIVA DI COMPLETAMENTO
- INTENSIVA DI INTERESSE AMBIENTALE
- P.E.E.P. IN ATTO
- PARZIALMENTE URBANIZZATE
- TERZIARIO-DIREZIONALE
- TRACCIATI VIARI PRIMARI DI PIANO
- VERDE DI DECORO
- VERDE PRIVATO
- ZONA PER INSEDIAMENTI PRODUTTIVI

ANALISI E STUDI DI CARATTERE IDROLOGICO ED IDRAULICO DEL RETICOLO IDROGRAFICI NEL TERRITORIO COMUNALE DI CAPURSO, DA ESEGUIRSI AI SENSI DELLE NTA DEL P.A.I. DELLA PUGLIA (DETERMINAZIONE DEL CAPO SETTORE ASSETTO DEL TERRITORIO N.459/Registro Generale del 19/09/2013; N.13/Registro del Settore del 19/09/2013)



**STUDIO DI PRE FATTIBILITÀ  
DELLE OPERE DI  
MITIGAZIONE DEL RISCHIO**

**PROPONENTI:**  
Comune di Capurso

**CONSULENTE INCARICATO:**  
Ing. Salvatore Vernole

**ELABORATO:**  
INQUADRAMENTO SU PRG  
OPERE DI MITIGAZIONE -  
ZONA EST COMUNE DI  
CAPURSO

SCALA varie  
DATA 05 03 2014

**G.2**

Comune di Capurso (BA)

