



COMUNE DI CANDELA

Provincia di Foggia

PIANO URBANISTICO TERRITORIALE TEMATICO/PAESAGGIO

(Del. G.R. n. 1478 del 15.12.2000)

VARIANTE DI ADEGUAMENTO DEL PdIF VIGENTE

art.16 LR 56/1980 - art.5.06 NTA PUTT/P

TAV. D. 2.1 INDAGINI DEL TERRITORIO

SISTEMA SUOLO: CARTA PEDOLOGICA

Scala 1:25.000

EMISSIONE: marzo 2010	1° REVISIONE:	2° REVISIONE:
Responsabile UTC Ing. Beniamino LAMANNA		VEGA s.a.s. Arch. Antonio DEMAIO
Il Sindaco Savino SANTARELLA		

Legenda

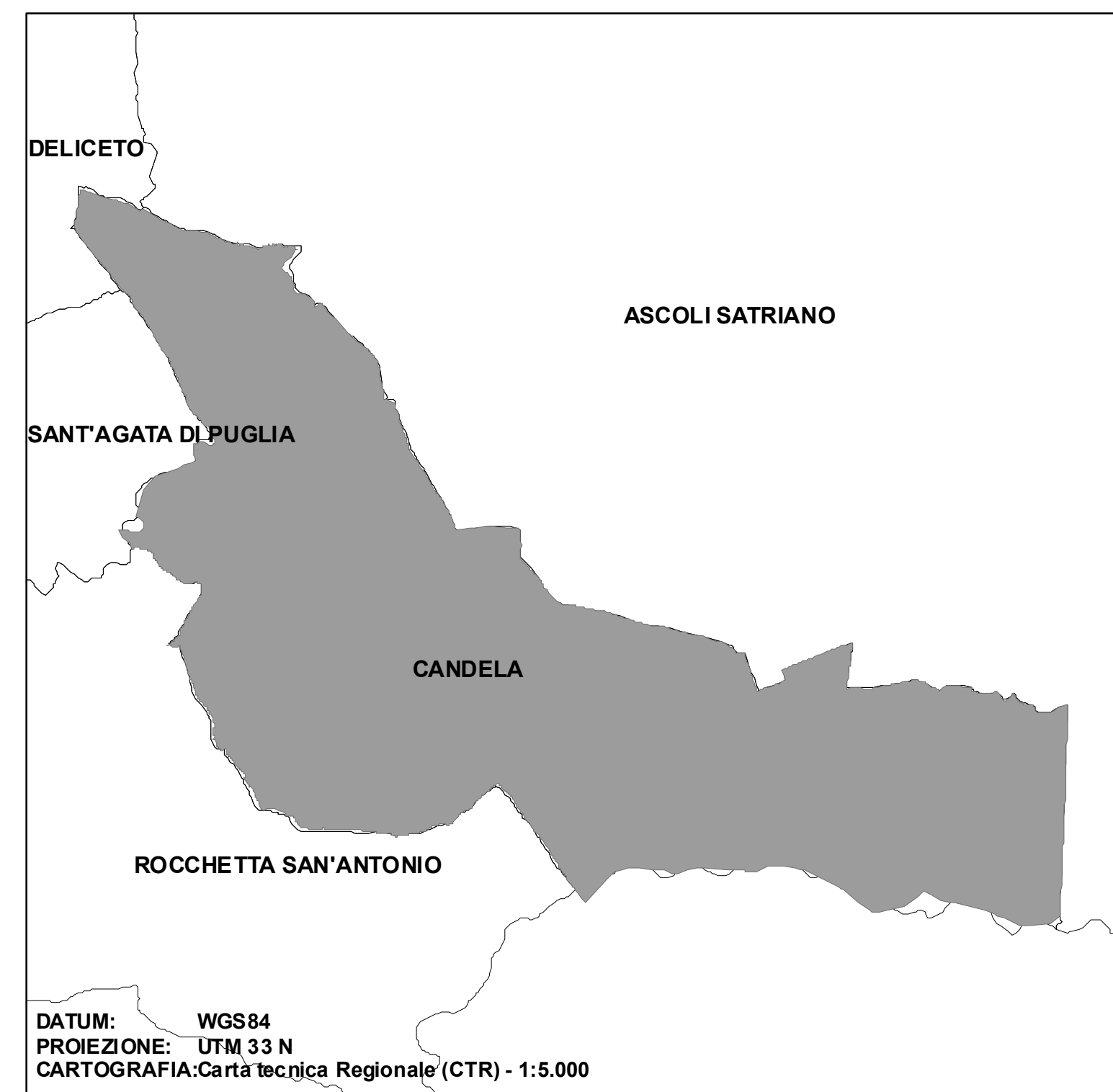
- LIMITE COMUNALE
- ALTRI LIMITI COMUNALI E REGIONALI

CARTA PEDOLOGICA

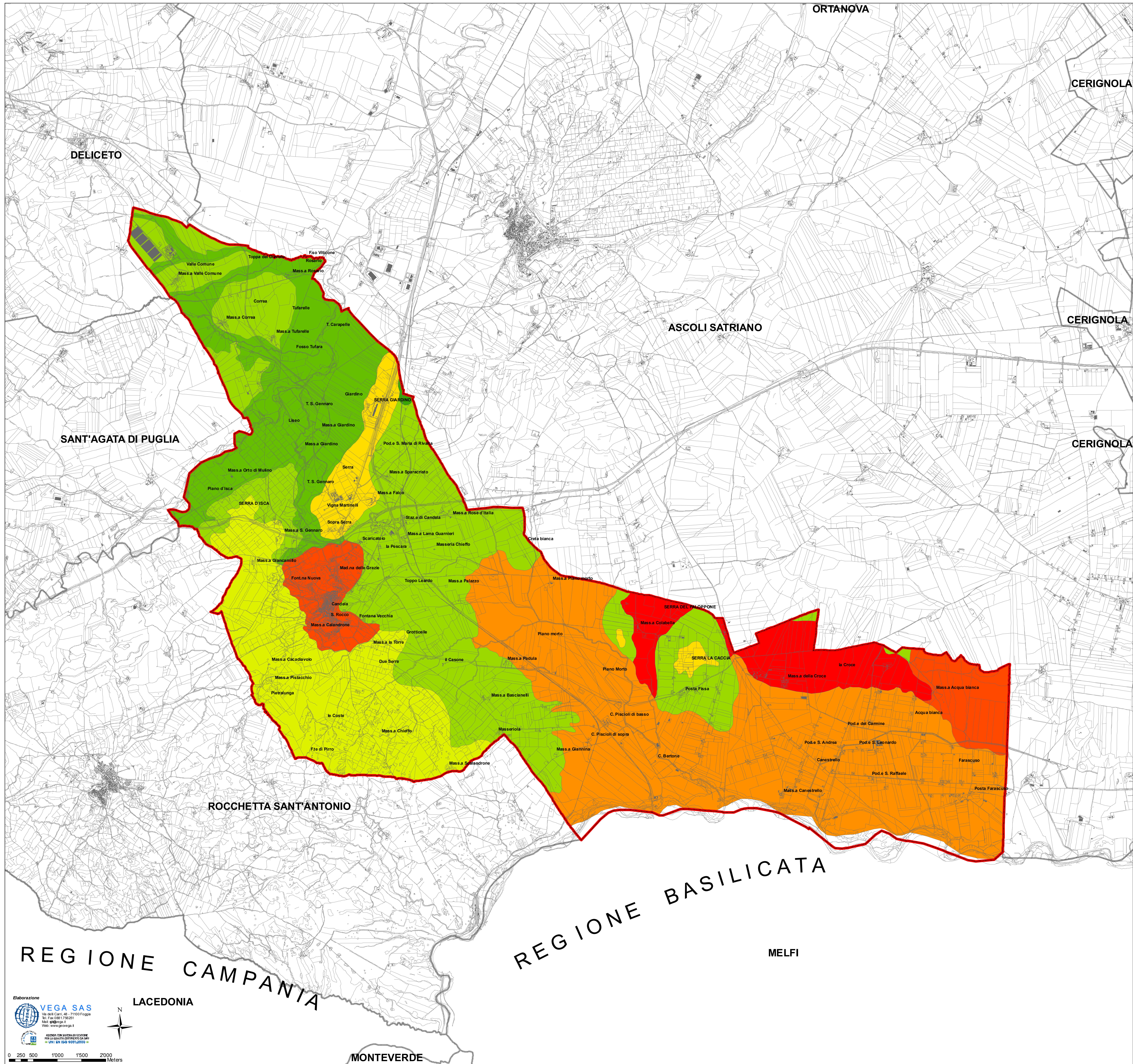
- argilloso molto profonda
- argilloso profonda
- argilloso profonda 20-40% pendente
- franchi, profondi
- franco argillosa profonda
- franco profonda
- franco sabbiosa 20-40% pendente
- franco sabbiosa argillosa profonda, erosa

Inquadramento

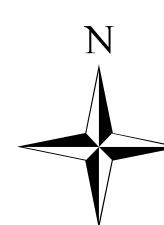
scala 1:100'000



DATUM: WGS84
PROIEZIONE: UTM 33 N
CARTOGRAFIA: Carta tecnica Regionale (CTR) - 1:5.000



LACEDONIA



0 250 500 1000 1500 2000 Meters